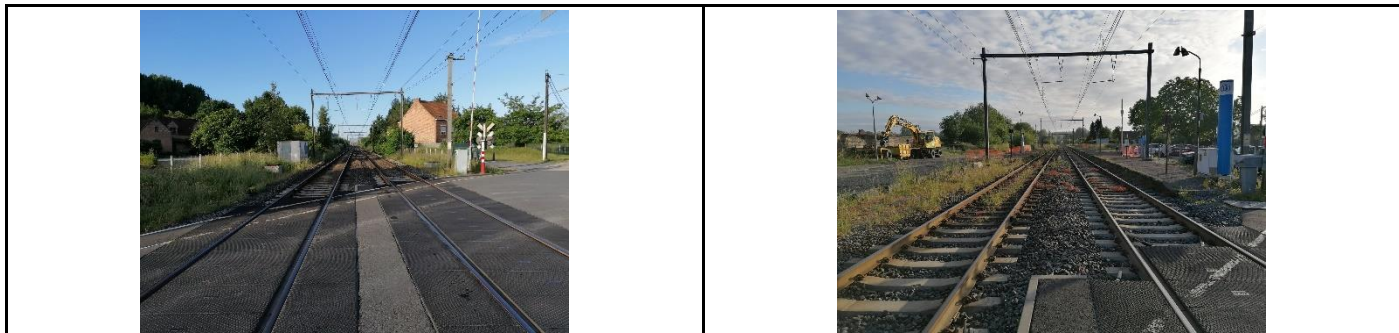


# REBAIX

Adresse	<b>Rue Princesse Astrid, 7804 Rebaix</b>	Ligne(s) SNCB	90. Grammont – Ath - Mons.
Visite	30/05/2022 à 7h30 par NAV12		

GARE  PANG



Note : Sauf mention contraire, les données et images figurant dans cette fiche sont celles qui ont été captées le jour de la visite de terrain, tel qu'indiqué ci-dessus.

## TABLEAU SYNTHÉTIQUE

### FRÉQUENTATION :

Les comptages SNCB de 2022 indiquent un nombre moyen quotidien de :  
 161 voyageurs en semaine  
 46 le samedi et  
 39 le dimanche.

**BÂTIMENT DE GARE : Non**

Accessible aux voyageurs : /

<b>BÂTIMENT</b>	Guichets	/	Automate(s) SNCB	/
	- Heures d'ouverture (Lun - Ven)	/	Ecrans trains au départ	/
	- Heures d'ouverture (Sam, dim, fériés)	/	Affiches jaunes	/
	Salle d'attente	/	Toilettes	/
	- Heures d'accueil (Lun - Ven)	/	Restauration	/
	- Heures d'accueil (Sam, dim, fériés)	/	Commerces	/
	Places assises	/		
	Notes : /			

### INTERMODALITÉ



Avec le soutien  
de la Wallonie



DEPARTEMENT DE LA STRATEGIE  
DE LA MOBILITE  
CELLULE FERROVIAIRE

<b>STAT IONNEMENT</b>	Places de parking (total)	20	<b>CORRESPONDANCES</b>	Trains	Non
	- type	SNCB		Bus TEC	Non
	- gratuit ?	Oui		- horaires	/
	Places pour vélos (couvertes)	15		- nombre de lignes	
	Places pour vélos (non couvertes)			- ligne(s) Express	/
	- occupation (couvert + non couvert)	0%		Taxis	Non
	- gratuit ?	Oui		RAVeL	Non
	Voitures partagées	Non		- Signalisation RAVeL	Non
	Vélos partagés / Trottinettes	Non		Autres itinéraires promenades	Non
Notes :		Notes :			

## INFRASTRUCTURE ET ÉQUIPEMENT

<b>INFRASTRUCTURE</b>	Nombre de voies à quais	1	<b>EQUIPEMENT (QUAIS)</b>	Abris de quais	Non
	Nombre de quais	2		- Places assises sous abris	Non
	- Hauteur	28 cm		Sièges/bancs (hors abris)	Oui
	- Revêtement	Cendrée/gravier		- Places assises (nombre)	3
	Eclairage LED	Non		Automate(s) SNCB	Oui
	Ascenseur(s)	Non		Ecran(s) trains au départ	Non
	Escalator(s)	Non		Affiches jaunes	Oui
	Couloir sous voies	Non		Haut-parleurs	Oui
	Passerelle surplombant voies	Non		Afficheurs de quai	Oui
	Traversée à niveau	Oui		Panneaux nom de gare	Oui
	Passage à niveau	Oui		Horloge(s)	Non
		Poubelles	Oui		
Notes :	Le passage d'un quai à l'autre se fait via le passage à niveau. Totem SNCB indiquant le point d'arrêt.		Notes :	la construction de 2 abris sur chaque quai était en cours lors de notre passage.	

## PERSONNES A MOBILITÉ RÉDUITE

## SÉCURITÉ ET PROPRETÉ

<b>PMR</b>	Parking PMR	Non	<b>SÉCURITÉ ET PROPRETÉ</b>	Messages audio « Train en passage »	Oui
	- Nombre			Connexion mobile/4G	3/5
	Accueil PMR	Non		Borne d'appel d'urgence	Non
	Facilité accès gare	Oui		Caméra(s) de sécurité	Non
	Facilité accès quais	Traversée		Affiche numéro Securail	Oui
	- Tous les quais ?	Oui		Clôtures entre les voies	Non
	Dalles podotactiles	Non		Tapis anti-trespassing	Non
	Rampe mobile	Non		Vandalisme, tags et graffiti	Pas du tout
	Boucle d'induction	Non		Etat de propreté général	7/10
Notes :	Facilité accès quai : oui depuis la rue				



Avec le soutien  
de la Wallonie



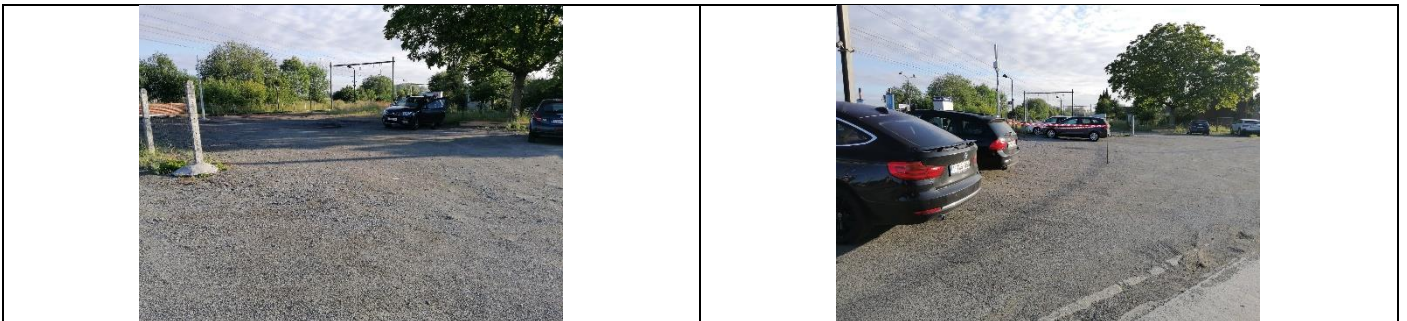
DEPARTEMENT DE LA STRATEGIE  
DE LA MOBILITE  
CELLULE FERROVIAIRE

## EN IMAGES

### ABORDS, ACCÈS ET ACCUEIL EN GARE



### PARKING ET CORRESPONDANCES



### BÂTIMENT, SALLE D'ATTENTE ET GUICHET(S)

Néant.

# QUAIS : ACCÈS ET ÉQUIPEMENT



Avec le soutien  
de la Wallonie



DEPARTEMENT DE LA STRATEGIE  
DE LA MOBILITE  
CELLULE FERROVIAIRE

## INFORMATION AUX VOYAGEURS



### DESSERTE

Le point d'arrêt non gardé (PANG) de Rebaix est desservi :

**EN SEMAINE**, entre 5.03 et 22.06, par

- les trains L de la liaison Grammont – Ath -Mons, à cadence horaire, dans chaque sens
- et un renfort de trains P aux heures de pointe ;

**LE WEEK-END**, entre 6.53 et 23.07, par

- des trains L de la même liaison, cadence horaire, dans chaque sens.



Avec le soutien  
de la Wallonie



DEPARTEMENT DE LA STRATEGIE  
DE LA MOBILITE  
CELLULE FERROVIAIRE

## REMARQUES PARTICULIÈRES

- La végétation devient envahissante.
- Pas d'abris mais apparemment de nouveaux vont être installés, à suivre.
- Pas de places PMR sur le parking.

## EVALUATION

Abris : à suivre.

Le contenu de cette fiche n'engage que l'asbl navetteurs.be. Pour tout commentaire, veuillez écrire à [contact@navetteurs.be](mailto:contact@navetteurs.be).



Avec le soutien  
de la Wallonie



DEPARTEMENT DE LA STRATEGIE  
DE LA MOBILITE  
CELLULE FERROVIAIRE