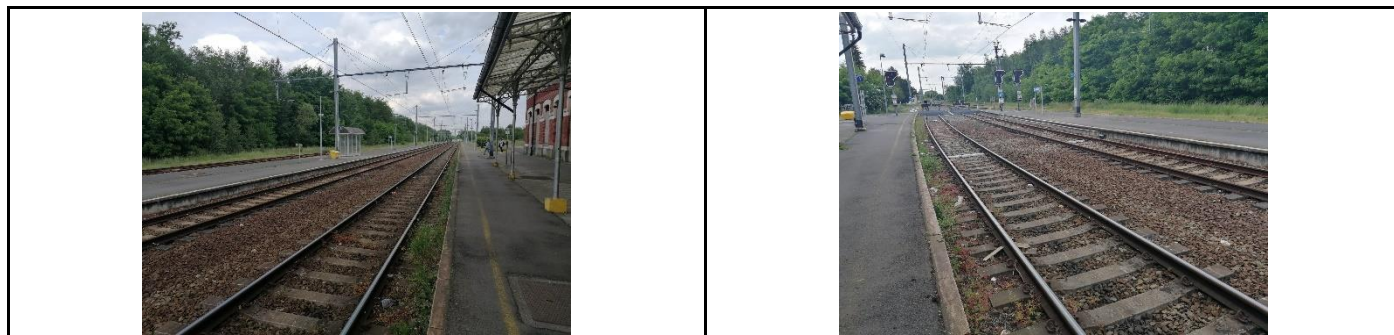


# QUIEVRAIN

|         |                                    |               |                       |
|---------|------------------------------------|---------------|-----------------------|
| Adresse | Place de la Gare 5, 7380 Quiévrain | Ligne(s) SNCB | 97. Mons – Quiévrain. |
| Visite  | 30/05/2022 à 16h15 par NAV12       |               |                       |

GARE  PANG



Note : Sauf mention contraire, les données et images figurant dans cette fiche sont celles qui ont été captées le jour de la visite de terrain, tel qu'indiqué ci-dessus.

## TABLEAU SYNTHÉTIQUE

### FRÉQUENTATION :

Les comptages SNCB de 2022 indiquent un nombre moyen quotidien de :  
 364 voyageurs en semaine  
 157 le samedi  
 152 le dimanche.

**BÂTIMENT DE GARE : Oui**

**Accessible aux voyageurs : Non**

|                 |   |   |                         |   |
|-----------------|---|---|-------------------------|---|
| <b>BÂTIMENT</b> | Guichets                                | / | Automate(s) SNCB        | / |
|                 | - Heures d'ouverture (Lun - Ven)        | / | Ecrans trains au départ | / |
|                 | - Heures d'ouverture (Sam, dim, fériés) | / | Affiches jaunes         | / |
|                 | Salle d'attente                         | / | Toilettes               | / |
|                 | - Heures d'accueil (Lun - Ven)          | / | Restauration            | / |
|                 | - Heures d'accueil (Sam, dim, fériés)   | / | Commerces               | / |
|                 | Places assises                          | / |                         |   |
|                 | Notes : /                               |   |                         |   |

### INTERMODALITÉ



Avec le soutien  
de la Wallonie



DEPARTEMENT DE LA STRATEGIE  
DE LA MOBILITE  
CELLULE FERROVIAIRE

|                       |                                      |                  |                        |                               |                |
|-----------------------|--------------------------------------|------------------|------------------------|-------------------------------|----------------|
| <b>STAT IONNEMENT</b> | Places de parking (total)            | 90               | <b>CORRESPONDANCES</b> | Trains                        | Non            |
|                       | - type                               | Communal et SNCB |                        | Bus TEC                       | Oui            |
|                       | - gratuit ?                          | Oui              |                        | - horaires                    | Tous les jours |
|                       | Places pour vélos (couvertes)        | 0                |                        | - nombre de lignes            | Mons / Dour.   |
|                       | Places pour vélos (non couvertes)    | 10               |                        | - ligne(s) Express            | /              |
|                       | - occupation (couvert + non couvert) | 0%               |                        | Taxis                         | Non            |
|                       | - gratuit ?                          | Oui              |                        | RAVeL                         | Oui            |
|                       | Voitures partagées                   | Non              |                        | - Signalisation RAVeL         | Oui            |
|                       | Vélos partagés / Trottinettes        | Non              |                        | Autres itinéraires promenades | Non            |
|                       | Notes :                              |                  |                        | Notes :                       |                |

## INFRASTRUCTURE ET ÉQUIPEMENT

|                             |                              |        |                          |                             |     |
|-----------------------------|------------------------------|--------|--------------------------|-----------------------------|-----|
| <b>INFRASTRUCTURE</b>       | Nombre de voies à quais      | 1      | <b>EQUIPEMENT (QAIS)</b> | Abris de quais              | Oui |
|                             | Nombre de quais              | 2      |                          | - Places assises sous abris | Oui |
|                             | - Hauteur                    | 28 cm  |                          | Sièges/bancs (hors abris)   | Non |
|                             | - Revêtement                 | Béton  |                          | - Places assises (nombre)   | /   |
|                             | Eclairage LED                | Non    |                          | Automate(s) SNCB            | Oui |
|                             | Ascenseur(s)                 | Non    |                          | Ecran(s) trains au départ   | Non |
|                             | Escalator(s)                 | Non    |                          | Affiches jaunes             | Oui |
|                             | Couloir sous voies           | Non    |                          | Haut-parleurs               | Oui |
|                             | Passerelle surplombant voies | Non    |                          | Afficheurs de quai          | Oui |
|                             | Traversée à niveau           | Oui    |                          | Panneaux nom de gare        | Oui |
|                             | Passage à niveau             | Non    |                          | Horloge(s)                  | Non |
|                             |                              |        |                          | Poubelles                   | Oui |
| Notes : gare en cul-de-sac. |                              | Notes: |                          |                             |     |

## PERSONNES A MOBILITÉ RÉDUITE

## SÉCURITÉ ET PROPRETÉ

|            |                      |   |                             |                                     |            |
|------------|----------------------|---|-----------------------------|-------------------------------------|------------|
| <b>PMR</b> | Parking PMR          | Oui   | <b>SÉCURITÉ ET PROPRETÉ</b> | Messages audio « Train en passage » | Oui        |
|            | - Nombre             | 2   |                             | Connexion mobile/4G                 | 4/5        |
|            | Accueil PMR          | Non   |                             | Borne d'appel d'urgence             | Non        |
|            | Facilité accès gare  | Non   |                             | Caméra(s) de sécurité               | Non        |
|            | Facilité accès quais | Traversée   |                             | Affiche numéro Securail             | Oui        |
|            | - Tous les quais ?   | Non   |                             | Clôtures entre les voies            | Oui        |
|            | Dalles podotactiles  | Non   |                             | Tapis anti-trespassing              | Oui        |
|            | Rampe mobile         | Non   |                             | Vandalisme, tags et graffiti        | Assez bien |
|            | Boucle d'induction   | Non   |                             | Etat de propreté général            | 7/10       |
|            |                      | Notes: Le bâtiment semble complètement à l'abandon ce qui n'aide pas à se sentir en sécurité dans ce point d'arrêt en fin de ligne. |                             |                                     |            |



Avec le soutien  
de la Wallonie



DEPARTEMENT DE LA STRATEGIE  
DE LA MOBILITE  
CELLULE FERROVIAIRE

## EN IMAGES

### ABORDS, ACCÈS ET ACCUEIL EN GARE



### PARKING ET CORRESPONDANCES





# BÂTIMENT, SALLE D'ATTENTE ET GUICHET(S)

Abandonné.

## QUAIS : ACCÈS ET ÉQUIPEMENT







## INFORMATION AUX VOYAGEURS



Avec le soutien  
de la Wallonie



DEPARTEMENT DE LA STRATEGIE  
DE LA MOBILITE  
CELLULE FERROVIAIRE

## DESSERTTE

Le point d'arrêt non gardé (PANG) de Quiévrain est desservi :

**EN SEMAINE**, entre 5.13 et 20.47 par

- les trains IC de la liaison Saint-Ghislain - Quiévrain, à cadence horaire, dans chaque sens
- et un renfort de trains P aux heures de pointe.

**LE WEEK-END**, entre 7.23 et 21.50 par

- des trains L de la même liaison ; cadence horaire, dans chaque sens.

## REMARQUES PARTICULIÈRES

- Marquise quai 1 en très mauvais état, voir photo.

## EVALUATION

Le contenu de cette fiche n'engage que l'asbl navetteurs.be. Pour tout commentaire, veuillez écrire à [contact@navetteurs.be](mailto:contact@navetteurs.be).



Avec le soutien  
de la Wallonie



DEPARTEMENT DE LA STRATEGIE  
DE LA MOBILITE  
CELLULE FERROVIAIRE