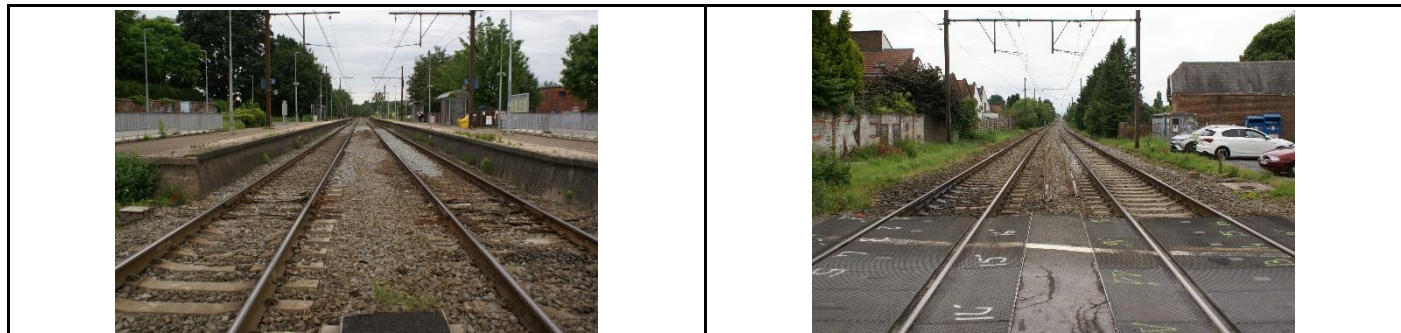


LILLOIS

Adresse	Rue René Franck, 1428 Lillois-Witterzee	Ligne(s) SNCB	124. Bruxelles – Charleroi.
Visite	20/06/2022 à 8h00 par NAV12		

GARE PANG



Note : Sauf mention contraire, les données et images figurant dans cette fiche sont celles qui ont été captées le jour de la visite de terrain, tel qu'indiqué ci-dessus.

TABLEAU SYNTHÉTIQUE

FRÉQUENTATION :

Les comptages SNCB de 2022 indiquent un nombre moyen quotidien de :
751 voyageurs en semaine,
118 le samedi et
58 le dimanche.

BÂTIMENT DE GARE : Non

Accessible aux voyageurs : /

BÂTIMENT	Guichets	/	Automate(s) SNCB	/
	- Heures d'ouverture (Lun - Ven)	/	Ecrans trains au départ	/
	- Heures d'ouverture (Sam, dim, fériés)	/	Affiches jaunes	/
	Salle d'attente	/	Toilettes	/
	- Heures d'accueil (Lun - Ven)	/	Restauration	/
	- Heures d'accueil (Sam, dim, fériés)	/	Commerces	/
	Places assises	/		
Notes : Présence d'une boîte à livres et d'une boîte aux lettres à côté de l'automate.				

INTERMODALITÉ



Avec le soutien
de la Wallonie



DEPARTEMENT DE LA STRATEGIE
DE LA MOBILITE
CELLULE FERROVIAIRE

STAT IONNEMENT	Places de parking (total)	60	CORRESPONDANCES	Trains	Non
	- type	Communal		Bus TEC	Oui
	- gratuit ?	En partie		- horaires	Pas le week-end
	Places pour vélos (couvertes)	0		- nombre de lignes	Ligne 203 boucle
	Places pour vélos (non couvertes)	22		- ligne(s) Express	/
	- occupation (couvert + non couvert)	10%		Taxis	Non
	- gratuit ?	Oui		RAVeL	Oui
	Voitures partagées	Non		- Signalisation RAVeL	Oui
	Vélos partagés / Trotinettes	Non		Autres itinéraires promenades	Non
	Notes : Présence d'une station de réparation vélo.			Notes : Fréquence bus : 5 par jour.	

INFRASTRUCTURE ET ÉQUIPEMENT

INFRASTRUCTURE	Nombre de voies à quais	1	EQUIPEMENT (QUAIS)	Abris de quais	Oui
	Nombre de quais	2		- Places assises sous abris	Oui
	- Hauteur	76 cm		Sièges/bancs (hors abris)	Non
	- Revêtement	Klinkers		- Places assises (nombre)	/
	Eclairage LED	Oui		Automate(s) SNCB	Oui
	Ascenseur(s)	Non		Ecran(s) trains au départ	Non
	Escalator(s)	Non		Affiches jaunes	Oui
	Couloir sous voies	Oui		Haut-parleurs	Oui
	Passerelle surplombant voies	Non		Afficheurs de quai	Oui
	Traversée à niveau	Oui		Panneaux nom de gare	Oui
	Passage à niveau	Oui		Horloge(s)	Non
				Poubelles	Oui
Notes : CSV sale et avec de nombreux graffitis. A rafraichir.		Notes:			

PERSONNES A MOBILITÉ RÉDUITE

SÉCURITÉ ET PROPRETÉ

PMR	Parking PMR	Oui	SÉCURITÉ ET PROPRETÉ	Messages audio « Train en passage »	Oui
	- Nombre	2		Connexion mobile/4G	5/5
	Accueil PMR	Non		Borne d'appel d'urgence	Non
	Facilité accès gare	Non		Caméra(s) de sécurité	Non
	Facilité accès quais	Traversée		Affiche numéro Securail	Oui
	- Tous les quais ?	Oui		Clôtures entre les voies	Non
	Dalles podotactiles	Non		Tapis anti-trespassing	Non
	Rampe mobile	Non		Vandalisme, tags et graffiti	Assez bien
	Boucle d'induction	Non		Etat de propreté général	8/10
	Notes :				



Avec le soutien
de la Wallonie



DEPARTEMENT DE LA STRATEGIE
DE LA MOBILITE
CELLULE FERROVIAIRE

ABORDS, ACCÈS ET ACCUEIL EN GARE



PARKING ET CORRESPONDANCES





BÂTIMENT, SALLE D'ATTENTE ET GUICHET(S)

Néant.

QUAIS : ACCÈS ET ÉQUIPEMENT



Avec le soutien
de la Wallonie



DEPARTEMENT DE LA STRATEGIE
DE LA MOBILITE
CELLULE FERROVIAIRE



INFORMATION AUX VOYAGEURS



Avec le soutien
de la Wallonie



DEPARTEMENT DE LA STRATEGIE
DE LA MOBILITE
CELLULE FERROVIAIRE



DESSERTE

Le point d'arrêt non gardé (PANG) de Lillois est desservi :

EN SEMAINE, entre 5.02 et 23.02, par

- les trains S (1 – 9 – 19) de la liaison Bruxelles - Charleroi, cadence 4/h, dans chaque sens ;

LE WEEK-END, entre 4.58 et 1.01, par

- des trains S (1 – 19) de la même liaison, 3/h dans chaque sens.

REMARQUES PARTICULIÈRES

EVALUATION

Le contenu de cette fiche n'engage que l'asbl navetteurs.be. Pour tout commentaire, veuillez écrire à contact@navetteurs.be.



Avec le soutien
de la Wallonie



DEPARTEMENT DE LA STRATEGIE
DE LA MOBILITE
CELLULE FERROVIAIRE