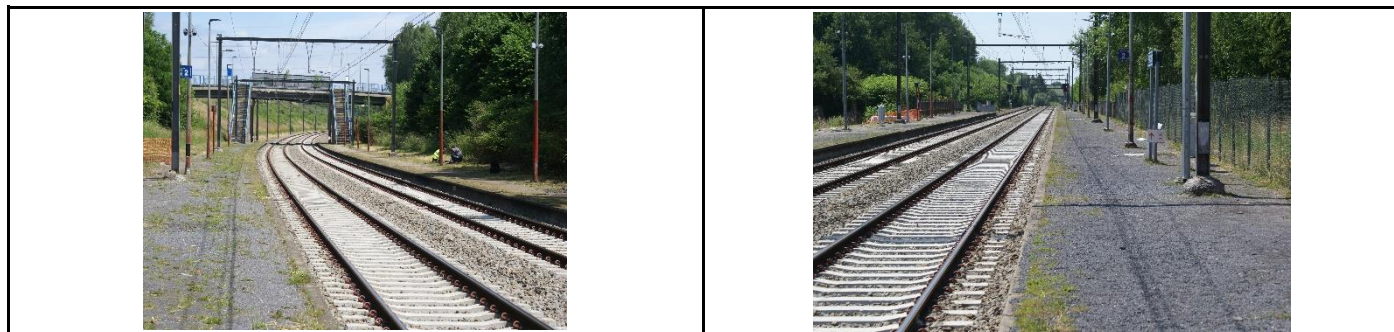


# FORCHIES

Adresse	<b>Rue des Prisonniers de Guerre, 6141 Forchies</b>	Ligne(s) SNCB	112. Marchienne-au-Pont – La Louvière-centre. (Fait partie de la ligne 118).
Visite	20/06/2022 à 14h40 par NAV12		

GARE

PANG



Note : Sauf mention contraire, les données et images figurant dans cette fiche sont celles qui ont été captées le jour de la visite de terrain, tel qu'indiqué ci-dessus.

## TABLEAU SYNTHÉTIQUE

### FRÉQUENTATION :

Les comptages SNCB de 2019 (pré-COVID) indiquent un nombre moyen quotidien de :  
 199 voyageurs en semaine  
 22 le samedi et  
 23 le dimanche.

**BÂTIMENT DE GARE :** Non

Accessible aux voyageurs : /

<b>BÂTIMENT</b>	Guichets	/	Automate(s) SNCB	/
	- Heures d'ouverture (Lun - Ven)	/	Ecrans trains au départ	/
	- Heures d'ouverture (Sam, dim, fériés)	/	Affiches jaunes	/
	Salle d'attente	/	Toilettes	/
	- Heures d'accueil (Lun - Ven)	/	Restauration	/
	- Heures d'accueil (Sam, dim, fériés)	/	Commerces	/
	Places assises	/		
	Notes : Aucune indication depuis la route indiquant la présence d'un point d'arrêt SNCB à cet endroit !			

### INTERMODALITÉ



Avec le soutien  
de la Wallonie



DEPARTEMENT DE LA STRATEGIE  
DE LA MOBILITE  
CELLULE FERROVIAIRE

<b>STAT IONNEMENT</b>	Places de parking (total)	3	<b>CORRESPONDANCES</b>	Trains	Non
	- type Communal	Infrabel		Bus TEC	Non
	- gratuit ?	Oui		- horaires	/
	Places pour vélos (couvertes)	0		- nombre de lignes	
	Places pour vélos (non couvertes)	0		- ligne(s) Express	/
	- occupation (couvert + non couvert)	/		Taxis	Non
	- gratuit ?	/		RAVeL	Non
	Voitures partagées	Non		- Signalisation RAVeL	Non
	Vélos partagés / Trottinettes	Non		Autres itinéraires promenades	Non
	Notes : Pas de rack à vélos !			Notes :	

## INFRASTRUCTURE ET ÉQUIPEMENT

<b>INFRASTRUCTURE</b>	Nombre de voies à quais	1	<b>EQUIPEMENT (QUAIS)</b>	Abris de quais	Non
	Nombre de quais	2		- Places assises sous abris	Non
	- Hauteur	28 cm		Sièges/bancs (hors abris)	Oui
	- Revêtement	Cendrée/gravier		- Places assises (nombre)	3
	Eclairage LED	Oui		Automate(s) SNCB	Non
	Ascenseur(s)	Non		Ecran(s) trains au départ	Non
	Escalator(s)	Non		Affiches jaunes	Oui
	Couloir sous voies	Non		Haut-parleurs	Oui
	Passerelle surplombant voies	Oui		Afficheurs de quai	Oui
	Traversée à niveau	Non		Panneaux nom de gare	Oui
	Passage à niveau	Non		Horloge(s)	Non
				Poubelles	Oui
Notes : Passage surplombant les voies tout au bout du quai.		Notes: lors de notre passage, les dalles pour le placement d'un nouvel abri étaient présentes. Pas de possibilité d'achat de ticket !			

## PERSONNES A MOBILITÉ RÉDUITE

## SÉCURITÉ ET PROPRETÉ

<b>PMR</b>	Parking PMR	Non	<b>SÉCURITÉ ET PROPRETÉ</b>	Messages audio « Train en passage »	Oui
	- Nombre			Connexion mobile/4G	2/5
	Accueil PMR	Non		Borne d'appel d'urgence	Non
	Facilité accès gare	Non		Caméra(s) de sécurité	Non
	Facilité accès quais	Non		Affiche numéro Securail	Non
	- Tous les quais ?	Non		Clôtures entre les voies	Non
	Dalles podotactiles	Non		Tapis anti-trespassing	Non
	Rampe mobile	Non		Vandalisme, tags et graffiti	Très peu
Boucle d'induction	Non	Etat de propreté général	7/10		
		Notes: des débris de construction longent les quais...voir photo plus loin.			



Avec le soutien  
de la Wallonie



DEPARTEMENT DE LA STRATEGIE  
DE LA MOBILITE  
CELLULE FERROVIAIRE

## EN IMAGES

### ABORDS, ACCÈS ET ACCUEIL EN GARE

Pas grand-chose... Accès via la passerelle en bout de quai ou via ce passage qui sert aussi probablement de parking.



### PARKING ET CORRESPONDANCES

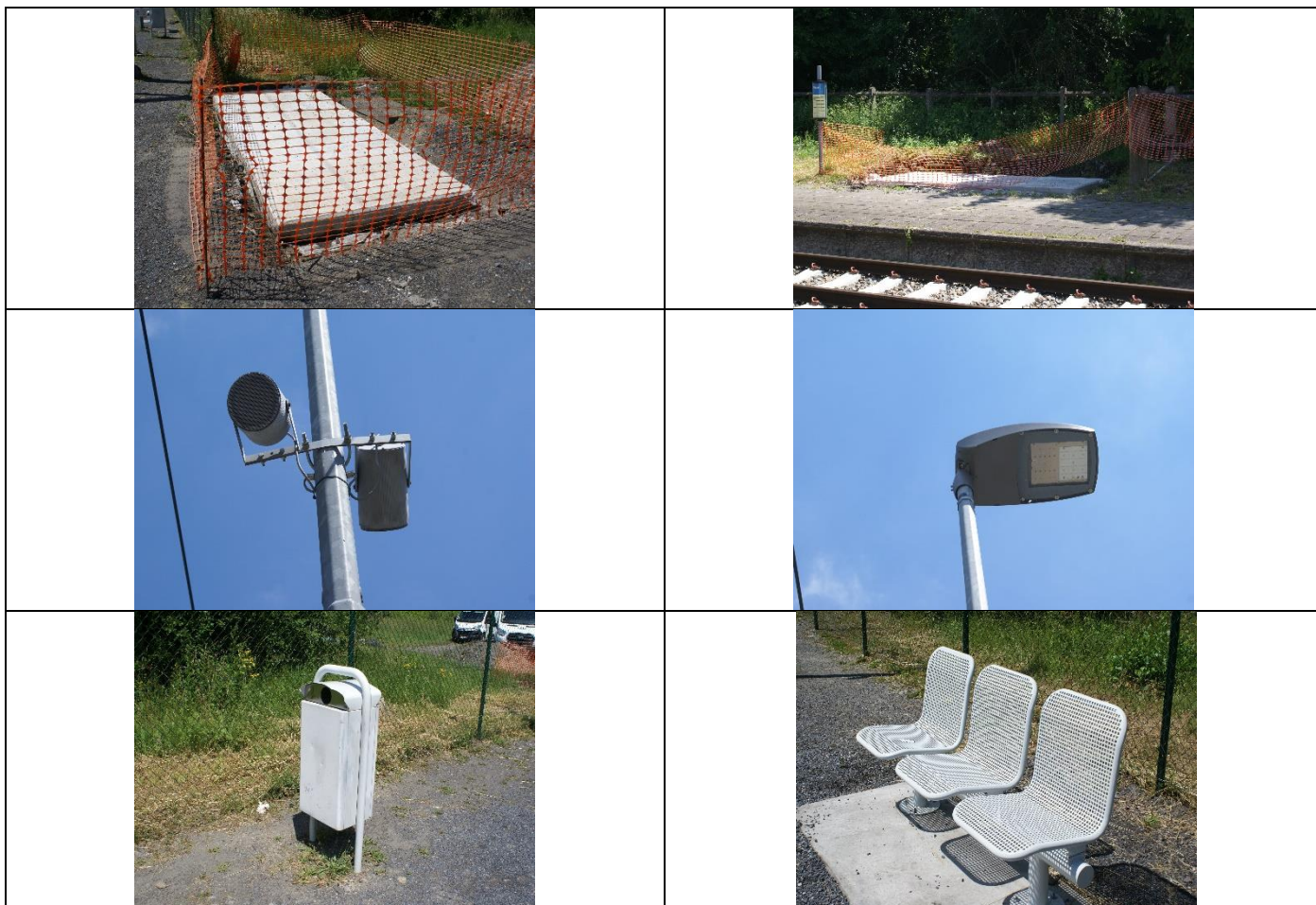
Parking : voir plus haut, correspondances néant.

### BÂTIMENT, SALLE D'ATTENTE ET GUICHET(S)

Néant.

## QUAIS : ACCÈS ET ÉQUIPEMENT

Strict minimum ! De nouveaux abris bientôt ?



## INFORMATION AUX VOYAGEURS

Minimum.



## DESSERTE

Le point d'arrêt non gardé (PANG) de Forchies est desservi:

**EN SEMAINE**, entre 6.05 et 21.05, par

- les trains S de la liaison Mons - Charleroi, à cadence horaire, dans chaque sens ;

**LE WEEK-END**, entre 7.56 et 22.03 par

- des trains S de la liaison Mons - Charleroi, 1 train / 2 h dans chaque sens.

## REMARQUES PARTICULIÈRES

- Pas d'automate.
- Pas de parking 2 roues.
- Pas (encore ?) d'abri. Il y en avait en béton mais ils ont été démolis, pourquoi ?
- Endroit pas très sécurisant...



## EVALUATION

Cela ne peut qu'aller mieux dans le futur (?), on verra l'évolution. Certainement pas un PANG modèle !

**Le contenu de cette fiche n'engage que l'asbl navetteurs.be. Pour tout commentaire, veuillez écrire à [contact@navetteurs.be](mailto:contact@navetteurs.be).**