

BRUGELETTEAvenue Gabrielle Petit
7940 Brugelette

GPS X: 3,852551- Y: 50,594233

Visitée le 13/08/2017

**1. Tableau synthétique**

ACCUEIL	Guichets	NON	PMR	Parking	NON
	Heures d'ouverture (Lun - Ven)	/		Facilités d'accès Gare	NON
	Heures d'ouverture (Sam, dim, fériés)	/		Facilités d'accès guichets	NON
	Accueil PMR	NON		Facilités d'accès quais	NON
	Heures d'accueil (Lun - Ven)	/		Rampe mobile	NON
	Heures d'accueil (Sam, dim, fériés)	/		Boucle d'induction	NON

BÂTIMENT	Guichets	NON	ACCÈS	Bâtiment	NON	QUAI	Nombre	2
	Places assises	/		Couloir sous-voies	NON		Hauteur	Bas
	Buffet	/		Passerelle d'accès	NON		Revêtement	Béton/gravier
	Point Poste	/		Traversée des voies	NON		Abris couverts	5
	Librairie	/		Escalator(s)	NON		Bancs sur les quais	NON
	Autres commerces	/		Ascenseur(s)	NON		Bancs dans les abris	6 sièges + 3 bcs
EQUIPEMENTS	Automates (int.)	0	INFORMATION	Affiches horaires	OUI	PARKINGS	Voitures	15
	En service	/		Ecrans (intérieur)	NON		Voitures PMR	NON
	Automates (ext.)	1		Ecrans (extérieur)	NON		Prix	Gratuit
	En service	OUI		Afficheur de quai	NON		Vélos (couverts)	NON
CORRESPONDANC	Toilettes	OUI	REMARQUES	Haut-parleurs	OUI	Vélos (non-couverts)	10	
	Toilettes PMR	NON		Dénomination	OUI	Prix	/	
	Trains	NON		Les abris en béton ont été repeints.				
	Bus	NON						
	Ravel	NON						

Avec le
soutien
De la
WallonieDEPARTEMENT DE LA
STRATEGIE
DE LA MOBILITE
CELLULE FERROVIAIRE

2. Accès & Accueil des voyageurs

Les entrées du PANG sont situées au niveau du parking ou de la route.



3. Bâtiment & Guichets

Le PANG dispose d'un bâtiment mais ne dispose pas de guichets. Un automate est présent.



4. Quais : Accès & Equipements

- L'accès aux quais se fait de plain-pied.
- Le PANG dispose de 2 quais de type « bas » avec un revêtement de dalles en béton et de gravier.
- Pas de sièges sur les quais mais bien dans les abris (6 sièges en métal ou bancs en béton).



Avec le
soutien
De la
Wallonie

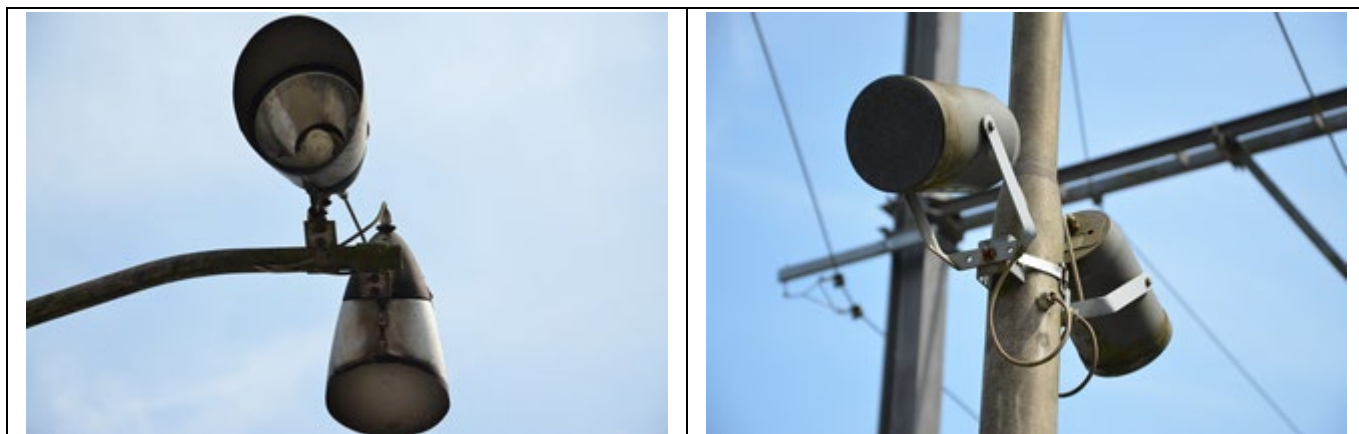


DEPARTEMENT DE LA
STRATEGIE
DE LA MOBILITE
CELLULE FERROVIAIRE

- 5 abris en béton sur les quais.



Des haut-parleurs et des éclairages sont disposés sur les quais.



Avec le
soutien
De la
Wallonie



DEPARTEMENT DE LA
STRATEGIE
DE LA MOBILITE
CELLULE FERROVIAIRE

5. Informations aux voyageurs

- Affiches jaunes sur les quais... et panneaux de dénomination non éclairés sur le bâtiment et les quais.



6. Parkings

6.1 Voitures

- Emplacements gratuits : 15 dont 0 PMR
- Revêtement : Asphalte
- Taux d'occupation : < 90 % < 100 %



Avec le
soutien
De la
Wallonie



DEPARTEMENT DE LA
STRATEGIE
DE LA MOBILITE
CELLULE FERROVIAIRE



6.2 Deux Roues

- Emplacements gratuits non-couverts : 10
- Taux d'occupation : < 90 %



7. Lignes, Fréquences &Correspondances

7.1 Lignes

Cette gare est desservie par la ligne 90 Denderleuw – Mons

7.2 Fréquences

Les fréquences sont les suivantes :

- 1 L par heure et par sens en semaine, 1 L par heure et par sens toutes les heures le week-end.
- Quelques trains P en heure de pointe la semaine.

Plus d'infos dans les brochures de ligne à l'adresse <http://mobility-brochures.b-rail.be/fr/brochures-de-ligne>



Avec le
soutien
De la
Wallonie



DEPARTEMENT DE LA
STRATEGIE
DE LA MOBILITE
CELLULE FERROVIAIRE

7.3 Correspondances

- Dans cette gare, il n'y a aucune possibilité de correspondance avec d'autres trains.
- Le PANG n'est desservi par aucune ligne de bus.
- Pas de correspondance possible avec le Ravel.

8. Comptages

Les statistiques de 2018 indiquent un nombre moyen hebdomadaire de :

- 228 voyageurs en semaine
- 71 voyageurs le samedi
- 63 voyageurs le dimanche.

9. Remarques et constatations

Abris repeints depuis notre dernier passage.



Avec le
soutien
De la
Wallonie



DEPARTEMENT DE LA
STRATEGIE
DE LA MOBILITE
CELLULE FERROVIAIRE