

BOUSSURue Rogier 9
7300 Boussu

GPS X: 3,797027- Y: 50,436384

Visitée le 03/07/2018



1. Tableau synthétique

ACCUEIL	Guichets	NON	PMR	Parking	NON
	Heures d'ouverture (Lun - Ven)	/		Facilités d'accès Gare	NON
	Heures d'ouverture (Sam, dim, fériés)	/		Facilités d'accès guichets	NON
	Accueil PMR	NON		Facilités d'accès quais	NON
	Heures d'accueil (Lun - Ven)	/		Rampe mobile	NON
	Heures d'accueil (Sam, dim, fériés)	/		Boucle d'induction	NON

BATIMENT	Guichets	NON	ACCES	Bâtiment	NON	QUAIS	Nombre	1
	Places assises	/		Couloir sous-voies	NON		Hauteur	Bas
	Buffet	/		Passerelle d'accès	NON		Revêtement	Pavés-asphal.
	Point Poste	/		Traversée des voies	NON		Abris couverts	2
	Librairie	/		Escalator(s)	NON		Bancs sur les quais	5
	Autres commerces	/		Ascenseur(s)	NON		Bancs dans les abris	NON
EQUIPEMENTS	Automates (int.)	0	INFORMATION	Affiches horaires	OUI	PARKINGS	Voitures	155
	En service	/		Ecrans (intérieur)	NON		Voitures PMR	NON
	Automates (ext.)	1		Ecrans (extérieur)	NON		Prix	Gratuit
	En service	OUI		Afficheur de quai	NON		Vélos (couverts)	NON
	Toilettes	OUI		Haut-parleurs	OUI		Vélos (non-couverts)	10
	Toilettes PMR	NON		Dénomination	OUI		Prix	Gratuit
CORRESPONDANCES	Trains	NON						
	Bus	OUI						
	Ravel	OUI						
	Signalisation	NON						

Avec le soutien
De la WallonieSPW
Service public
de WallonieDEPARTEMENT DE LA STRATEGIE
DE LA MOBILITE
CELLULE FERROVIAIRE

2. Accès & Accueil des voyageurs

Les entrées du PANG sont situées au niveau de la rue et du parking.



3. Bâtiment & Guichets

Le PANG dispose d'un bâtiment abandonné. Un automate est en fonction.



Avec le soutien
De la Wallonie



DEPARTEMENT DE LA STRATEGIE
DE LA MOBILITE
CELLULE FERROVIAIRE

© ASBL NAVETTEURS.BE - Toute reproduction interdite sans l'autorisation de l'auteur

4. Quais : Accès & Equipements

- L'accès aux quais se fait de plain-pied par la route ou le parking.



- Le PANG dispose d'un quai de type « bas » avec un revêtement de type « asphalte » et pavés.
- Les quais disposent d'abris dont la structure est constituée de métal rouge et de plexiglas.
- Les abris ne disposent pas de sièges.
- Quelques sièges en métal sont disposés sur les quais.



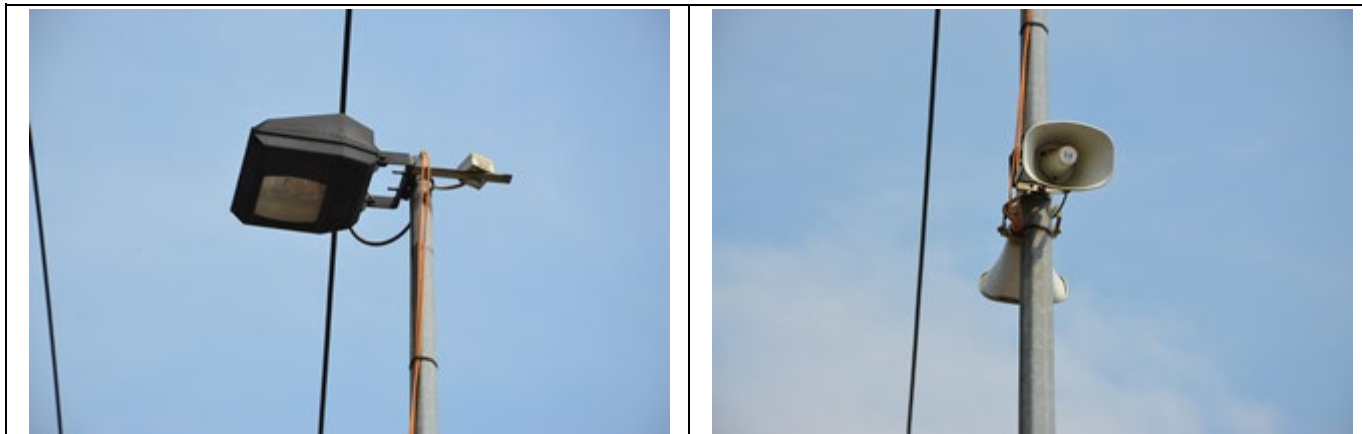
Des haut-parleurs et des éclairages sont disposés sur les quais.



Avec le soutien
De la Wallonie

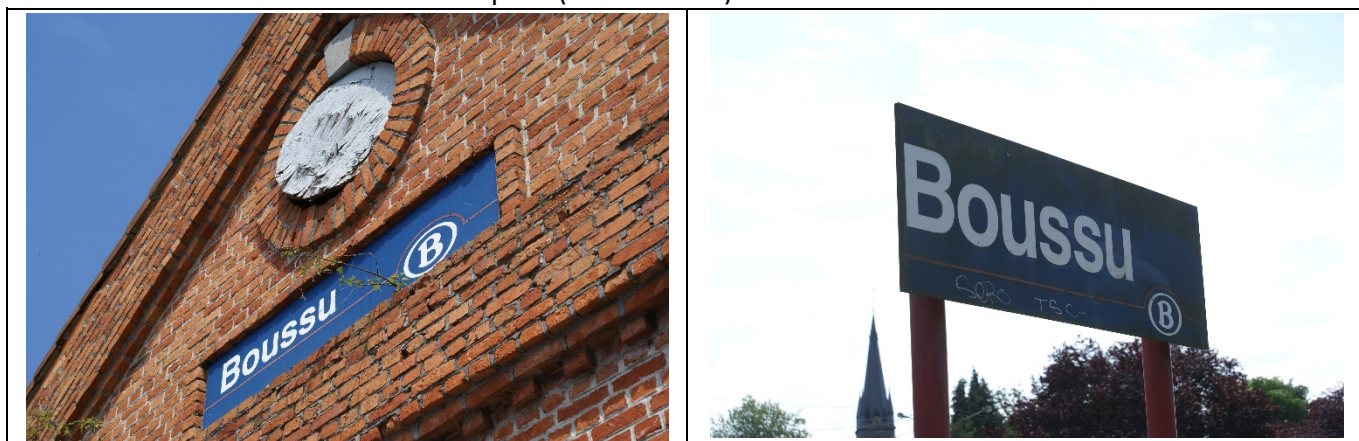


DEPARTEMENT DE LA STRATEGIE
DE LA MOBILITE
CELLULE FERROVIAIRE



5. Informations aux voyageurs

Panneaux de dénomination sur les quais (non éclairés) et le bâtiment.



Des affiches jaunes sont disposées sur les quais.



6. Parkings

6.1 Voitures

- Emplacements gratuits : 155 dont 0 PMR
- Revêtement : Dolomie/Asphalte
- Taux d'occupation : < 90 %



Avec le soutien
De la Wallonie



DEPARTEMENT DE LA STRATEGIE
DE LA MOBILITE
CELLULE FERROVIAIRE



6.2 Deux Roues

- Emplacements gratuits non-couverts : 10
- Taux d'occupation : < 90 %



7. Lignes, Fréquences & Correspondances

7.1 Lignes

Cette gare est desservie par la ligne 97 Saint-Ghislain - Quiévrain.

7.2 Fréquences

Les fréquences sont les suivantes :

- 1 IC par heure et par sens en semaine, 1 L / heure / sens le week-end. Quelques trains P en heure de pointe.

Plus d'infos dans les brochures de ligne à l'adresse <http://mobility-brochures.b-rail.be/fr/brochures-de-ligne>

7.3 Correspondances

Dans cette gare, il n'y a aucune possibilité de correspondance avec d'autres trains.

Le PANG est desservi par les lignes de bus des TEC.



Avec le soutien
De la Wallonie



DEPARTEMENT DE LA STRATEGIE
DE LA MOBILITE
CELLULE FERROVIAIRE

Correspondance possible avec le Ravel mais non renseignée.

8. Comptages

Les statistiques de 2018 indiquent un nombre moyen hebdomadaire de :

- 193 voyageurs en semaine
- 36 voyageurs le samedi
- 58 voyageurs le dimanche.

9. Remarques et constatations

/



Avec le soutien
De la Wallonie



DEPARTEMENT DE LA STRATEGIE
DE LA MOBILITE
CELLULE FERROVIAIRE