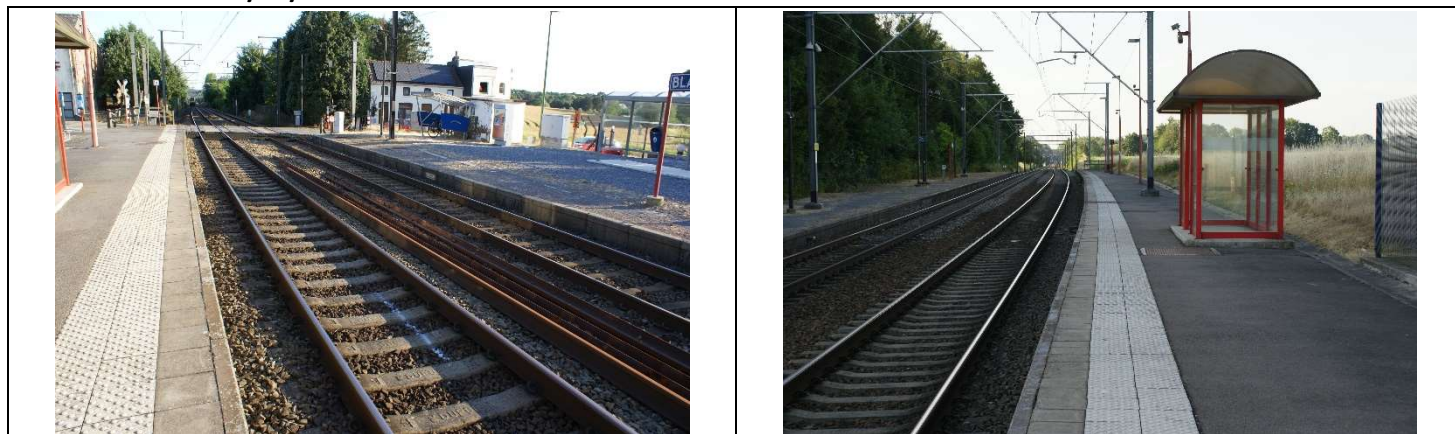


BLANMONTRue de la Gare
1450 Chastre

GPS X: 4,636390- Y:50,619450

Visitée le 03/07/2018



1. Tableau synthétique

ACCUEIL	Guichets	NON	PMR	Parking	OUI
	Heures d'ouverture (Lun - Ven)			Facilités d'accès Gare	NON
	Heures d'ouverture (Sam, dim, fériés)			Facilités d'accès guichets	/
	Accueil PMR	NON		Facilités d'accès quais	NON
	Heures d'accueil (Lun - Ven)			Rampe mobile	NON
	Heures d'accueil (Sam, dim, fériés)			Boucle d'induction	NON

BATIMENT	Guichets	NON	ACCES	Bâtiment	NON	QUAIS	Nombre	2
	Places assises	/		Couloir sous-voies	NON		Hauteur	Haut et Bas
	Buffet	/		Passerelle d'accès	NON		Revêtement	Asphalte/Grav.
	Point Poste	/		Traversée des voies	NON		Abris couverts	3
	Librairie	/		Escalator(s)	NON		Bancs sur les quais	6
	Autres commerces	/		Ascenseur(s)	NON		Bancs dans les abris	5
EQUIPEMENTS	Automates (int.)	0	INFORMATION	Affiches horaires	OUI	PARKINGS	Voitures	38
	En service	/		Ecrans (intérieur)	NON		Voitures PMR	1
	Automates (ext.)	1		Ecrans (extérieur)	NON		Prix	Gratuit
	En service	OUI		Afficheur de quai	NON		Vélos (couverts)	6
	Toilettes	NON		Haut-parleurs	OUI		Vélos (non-couverts)	10
	Toilettes PMR	NON		Dénomination	OUI		Prix	?
CORRESPONDANCES	Trains	NON	REMARQUES	/				
	Bus	OUI						
	Ravel	OUI						
	Signalisation	/						

Avec le soutien
De la WallonieSPW
Service public
de WallonieDEPARTEMENT DE LA STRATEGIE
DE LA MOBILITE
CELLULE FERROVIAIRE

2. Accès & Accueil des voyageurs

Les entrées du PANG sont possibles au niveau de la rue et du parking.



3. Bâtiment & Guichets

Pas de bâtiment. Un automate est en fonction.



4. Quais : Accès & Equipements

- L'accès aux quais se fait de plain-pied via la rue ou le parking.
- Le PANG dispose d'un quai de type « bas » avec un revêtement de type « gravier » et d'un quai de type « haut » avec revêtement en asphalte et pourvu de dalles podotactiles.
- Les quais disposent d'abris en béton ou métal/plexi.



Quelques sièges sur les quais, un vieux banc dans l'abri :



Avec le soutien
De la Wallonie



DEPARTEMENT DE LA STRATEGIE
DE LA MOBILITE
CELLULE FERROVIAIRE

Des haut-parleurs et des éclairages sont disposés sur les quais.



5. Informations aux voyageurs

- Panneaux de dénomination éclairés sur les quais.
- Des affiches jaunes sont disposées sur les quais.



Avec le soutien
De la Wallonie



SPW
Service public
de Wallonie



DEPARTEMENT DE LA STRATEGIE
DE LA MOBILITE
CELLULE FERROVIAIRE

© ASBL NAVETTEURS.BE - Toute reproduction interdite sans l'autorisation de l'auteur

6. Parkings

6.1 Voitures

- Emplacements gratuits : 38 dont 1 PMR (non renseigné sur B parking)
- Revêtement : Grès/Gravier
- Taux d'occupation : < 90 %



6.2 Deux Roues

- Emplacements gratuits couverts : 6
- Emplacements gratuits non-couverts : 10
- Taux d'occupation : < 90 %



7. Lignes, fréquences & correspondances

7.1 Lignes

Cette gare est desservie par la ligne 161 Bruxelles - Namur.

7.2 Fréquences

Les fréquences sont les suivantes :

- En semaine, 1 L / h / sens et le weekend 1 L / sens toutes les deux heures.

Plus d'infos dans les brochures de ligne à l'adresse <http://mobility-brochures.b-rail.be/fr/brochures-de-ligne>.

7.3 Correspondances

- Dans cette gare, il n'y a aucune possibilité de correspondance avec d'autres trains.
- Le PANG est desservi par les TEC.
- Pas de correspondance possible avec le Ravel.

8. Comptages

Les statistiques de 2018 indiquent un nombre moyen hebdomadaire de :

- 176 voyageurs en semaine
- 29 le samedi
- 24 le dimanche.

9. Remarques et constatations

/



Avec le soutien
De la Wallonie



DEPARTEMENT DE LA STRATEGIE
DE LA MOBILITE
CELLULE FERROVIAIRE