

**AYE**Rue du Vivier  
6900Aye

GPS X: 5.301096- Y: 50.224131

Visitée le 06/10/2018



## 1. Tableau synthétique

<b>ACCUEIL</b>	Guichets	NON	<b>PMR</b>	Parking	NON
	Heures d'ouverture (Lun - Ven)			Facilités d'accès Gare	NON
	Heures d'ouverture (Sam, dim, fériés)			Facilités d'accès guichets	NON
	Accueil PMR	NON		Facilités d'accès quais	NON
	Heures d'accueil (Lun - Ven)			Rampe mobile	NON
	Heures d'accueil (Sam, dim, fériés)			Boucle d'induction	NON

<b>BATIMENT</b>	Guichets	NON	<b>ACCES</b>	Bâtiment	NON	<b>QUAIS</b>	Nombre	2
	Places assises	/		Couloir sous-voies	NON		Hauteur	Bas
	Buffet	/		Passerelle d'accès	OUI		Revêtement	Gravillons
	Point Poste	/		Traversée des voies	NON		Abris couverts	2
	Librairie	/		Escalator(s)	NON		Bancs sur les quais	0
	Autres commerces	/		Ascenseur(s)	NON		Bancs dans les abris	10 pl.
<b>EQUIPEMENTS</b>	Automates (int.)	0	<b>INFORMATION</b>	Affiches horaires	OUI	<b>PARKINGS</b>	Voitures	40 pl.
	En service	/		Ecrans (intérieur)	NON		Voitures PMR	0
	Automates (ext.)	1		Ecrans (extérieur)	NON		Tarif	Gratuit
	En service	OUI		Afficheur de quai	NON		2 roues couverts	5 pl.
	Toilettes	NON		Haut-Parleurs	OUI		2 roues non-couverts	0
	Toilettes PMR	NON		Dénomination	OUI		Tarif	Gratuit
<b>CORRESPONDANCES</b>	Trains	NON	<b>REMARQUES</b>	<ul style="list-style-type: none"> <li>- Pas d'indication de la direction des quais</li> <li>- Quais bas</li> </ul>				
	Bus	OUI						
	Ravel	NON						
	Signalisation	/						

Avec le soutien  
de la WallonieDEPARTEMENT DE LA STRATEGIE  
DE LA MOBILITE  
CELLULE FERROVIAIRE

## 2. Accès & Accueil des voyageurs

Les entrées du PANG sont situées au niveau de la rue.

## 3. Bâtiment & Guichets

Le PANG ne dispose ni d'un bâtiment, ni de guichets mais dispose d'un automate.



## 4. Quais : Accès & Equipements

- Le PANG dispose d'une passerelle d'accès (pont au-dessus des voies).



Avec le soutien  
de la Wallonie



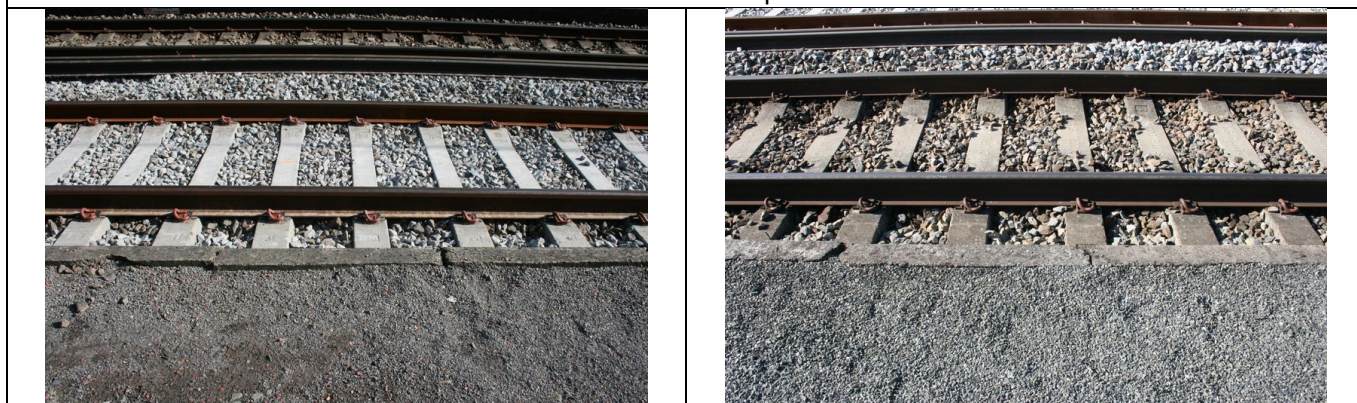
DEPARTEMENT DE LA STRATEGIE  
DE LA MOBILITE  
CELLULE FERROVIAIRE



- L'accès aux quais se fait de plain-pied au niveau de la rue ou du parking.
- Le PANG dispose de quais de type « bas » avec un revêtement de type « gravillons ».
- Les quais ne sont pas équipés de dalles podotactiles.



Revêtement des quais



Absence de dalles podotactiles

- Les quais disposent d'abris dont la structure est composée de béton.
- Des bancs en bois sont disposés dans les abris.
- Les quais disposent au total de 10 places assises.



Abris sur les quais



Bancs dans les abris



Avec le soutien  
de la Wallonie



DEPARTEMENT DE LA STRATEGIE  
DE LA MOBILITE  
CELLULE FERROVIAIRE

Des éclairages et des haut-parleurs sont disposés sur les quais.



## 5. Informations aux voyageurs

- Des panneaux de dénomination éclairés sont disposés sur les quais.
- Des affiches jaunes sont disposées sur les quais.



Panneaux sur les quais



Affiches jaunes



Avec le soutien  
de la Wallonie



DEPARTEMENT DE LA STRATEGIE  
DE LA MOBILITE  
CELLULE FERROVIAIRE



## 6. Parkings

### 6.1. Voitures

- Emplacements gratuits : 40 dont 0 PMR
- Revêtement : Asphalte / gravillons
- Taux d'occupation : < 90 %



### 6.2. Deux Roues

- Emplacements gratuits couverts : 5
- Taux d'occupation : < 90 %



Avec le soutien  
de la Wallonie



DEPARTEMENT DE LA STRATEGIE  
DE LA MOBILITE  
CELLULE FERROVIAIRE

## 7. Lignes, Fréquences & Correspondances

### 7.1 Lignes

Ce PANG est desservi par la ligne 162 Namur – Luxembourg

### 7.2 Fréquences

- En semaine : 1 train L toutes les 2 heures/sens
- Le week-end et les jours fériés : 1 train L toutes les 2 heures/sens

### 7.3 Correspondances

- Il n'y a pas de correspondances entre les trains
- Il y a une desserte de bus

## 8. Comptages 2018

Les statistiques de 2018 indiquent un nombre moyen hebdomadaire de :

- 44 voyageurs en semaine
- 13 voyageurs le samedi
- 17 voyageurs le dimanche

## 9. Remarques et constatations

- Pas d'indication de la direction des quais
- Quais bas



Avec le soutien  
de la Wallonie



DEPARTEMENT DE LA STRATEGIE  
DE LA MOBILITE  
CELLULE FERROVIAIRE