

AMAY

Place Gustave Rome, 10
4540 Amay

GPS X: 5.320490- Y: 50.546010

Visitée le 08/09/2018



1. Tableau synthétique

ACCUEIL	Guichets	NON	PMR	Parking	OUI
	Heures d'ouverture (Lun - Ven)			Facilités d'accès Gare	NON
	Heures d'ouverture (Sam, dim, fériés)			Facilités d'accès guichets	NON
	Accueil PMR	NON		Facilités d'accès quais	NON
	Heures d'accueil (Lun - Ven)			Rampe mobile	NON
	Heures d'accueil (Sam, dim, fériés)			Boucle d'induction	NON

BATIMENT	Guichets	NON	ACCES	Bâtiment	NON	QUAIS	Nombre	2
	Places assises	/		Couloir sous-voies	OUI		Hauteur	Haut
	Buffet	/		Passerelle d'accès	NON		Revêtement	Pavés
	Point Poste	/		Traversée des voies	NON		Abris couverts	4
	Librairie	/		Escalator(s)	NON		Bancs sur les quais	5 pl.
	Autres commerces	/		Ascenseur(s)	NON		Bancs dans les abris	6 pl.
EQUIPEMENTS	Automates (int.)	0	INFORMATION	Affiches horaires	OUI	PARKINGS	Voitures	120 pl.
	En service	/		Ecrans (intérieur)	NON		Voitures PMR	1 pl.
	Automates (ext.)	1		Ecrans (extérieur)	NON		Tarif	Gratuit
	En service	OUI		Afficheur de quai	NON		2 roues couverts	0
	Toilettes	NON		Haut-Parleurs	OUI		2 roues non-couverts	6 pl.
	Toilettes PMR	NON		Dénomination	OUI		Tarif	Gratuit
CORRESPONDANCES	Trains	NON	REMARQUES	- Direction indiquée sur un seul des quais				
	Bus	OUI						
	Ravel	OUI						
	Signalisation	NON						



Avec le soutien
de la Wallonie



DEPARTEMENT DE LA STRATEGIE
DE LA MOBILITE
CELLULE FERROVIAIRE

2. Accès & Accueil des voyageurs

Les entrées du PANG sont situées au niveau de la rue ou du parking.

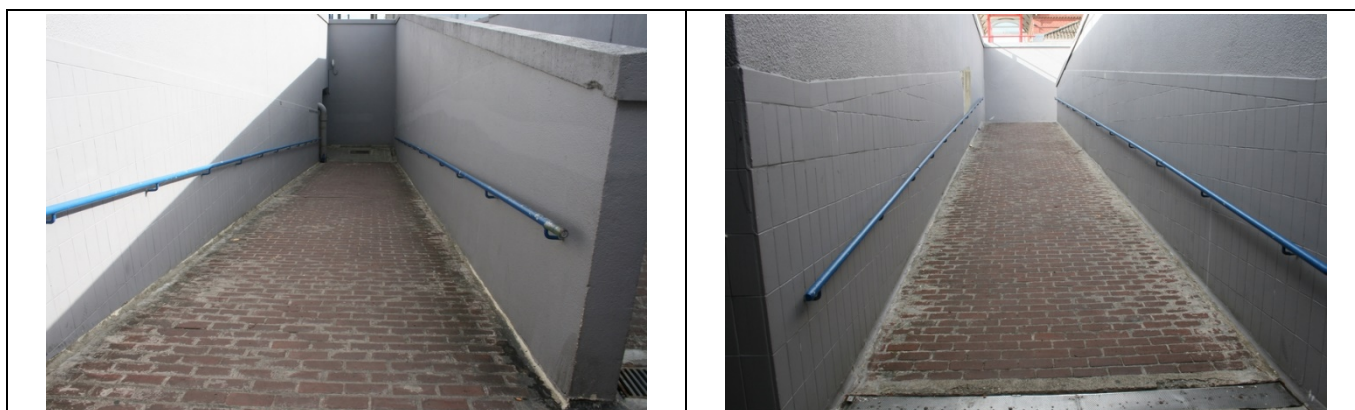
3. Bâtiment & Guichets

Le PANG ne dispose ni d'un bâtiment, ni de guichets mais dispose d'un automate.



4. Quais : Accès & Equipements

- Le PANG dispose d'un couloir sous-voies.
- L'accès aux quais se fait soit de plain-pied, soit via une rampe d'accès non-conforme pour les PMR et un couloir sous-voies.



Rampes d'accès au couloir sous-voies



Couloir sous-voies

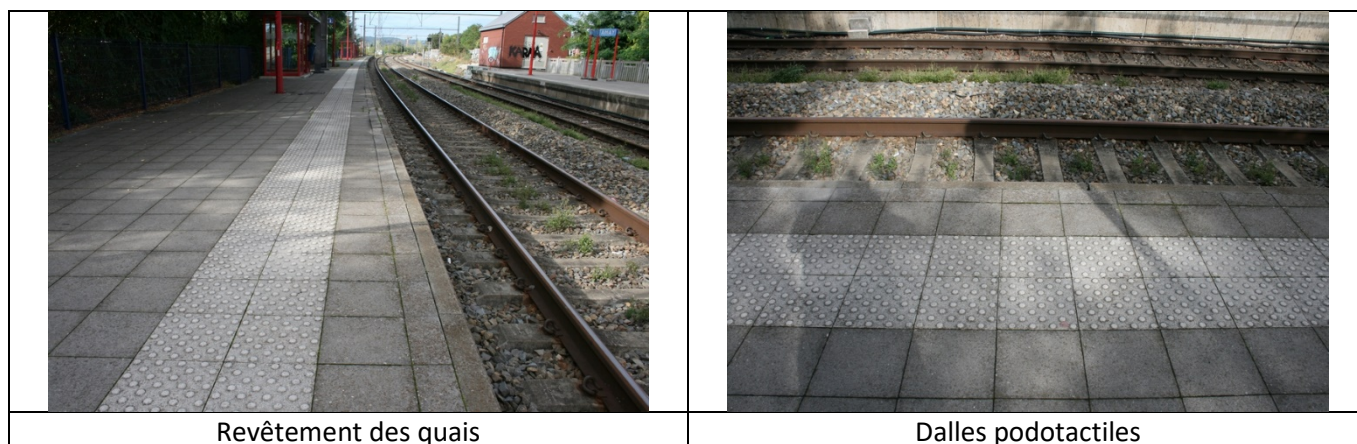


Avec le soutien
de la Wallonie



DEPARTEMENT DE LA STRATEGIE
DE LA MOBILITE
CELLULE FERROVIAIRE

- Le PANG dispose de 2 quais de type « haut » avec un revêtement de type « pavés ».
- Les quais sont équipés de dalles podotactiles.



- Les quais disposent d'abris dont la structure est constituée de métal, de vitres et de plexiglas.
- Les abris disposent de sièges en métal.
- Des sièges en métal sont disposés sur les quais.
- Les quais disposent au total de 11 places assises.



Avec le soutien
de la Wallonie



DEPARTEMENT DE LA STRATEGIE
DE LA MOBILITE
CELLULE FERROVIAIRE

Des éclairages et des haut-parleurs sont disposés sur les quais.



5. Informations aux voyageurs

- Des panneaux de dénomination sont disposés sur le bâtiment.
- Un panneau indiquant la direction du quai vers Namur est présent à une des entrées du PANG.
- Des panneaux de dénomination éclairés sont disposés sur les quais.
- Des affiches jaunes sont disposées sur les quais.



Avec le soutien
de la Wallonie



DEPARTEMENT DE LA STRATEGIE
DE LA MOBILITE
CELLULE FERROVIAIRE

6. Parkings

6.1. Voitures

- Emplacements gratuits : 121 dont 1 PMR
- Revêtement : pavés/gravillons
- Taux d'occupation : < 90 %



6.2. Deux Roues

- Emplacements gratuits non-couverts : 6
- Taux d'occupation : < 90 %



Avec le soutien
de la Wallonie



DEPARTEMENT DE LA STRATEGIE
DE LA MOBILITE
CELLULE FERROVIAIRE

7. Lignes, Fréquences & Correspondances

7.1 Lignes

Ce PANG est desservi par la ligne 125 Liège – Namur

7.2 Fréquences

- En semaine : 1 train L par heure/sens
- Le week-end et les jours fériés : 1 train L toutes les 2 heures/sens

7.3 Correspondances

- Il n'y a pas de correspondances entre les trains
- Il y a une desserte de bus

8. Comptages 2018

Les statistiques de 2018 indiquent un nombre moyen hebdomadaire de :

- 274 voyageurs en semaine
- 90 voyageurs le samedi
- 71 voyageurs le dimanche

9. Remarques et constatations

- Direction indiquée sur un seul des quais



Avec le soutien
de la Wallonie



DEPARTEMENT DE LA STRATEGIE
DE LA MOBILITE
CELLULE FERROVIAIRE