

Roux

Adresse	Rue Foulon, 8, 6044 Roux	Ligne(s) SNCB	124 (Charleroi-Bruxelles)
Visite	28/08/2022 à 19h35 par NAV3		

GARE

PANG



Note : Sauf mention contraire, les données et images figurant dans cette fiche sont celles qui ont été captées le jour de la visite de terrain, tel qu'indiqué ci-dessus.

TABLEAU SYNTHÉTIQUE

FRÉQUENTATION :

Les comptages SNCB de 2019 (pré-COVID) indiquent un nombre moyen quotidien de :

134 voyageurs entre le lundi et le vendredi;

32 le samedi ; et

16 le dimanche

BÂTIMENT DE GARE : Oui

Accessible aux voyageurs : Non

BÂTIMENT	Guichets	/	Automate(s) SNCB	/
	- Heures d'ouverture (Lun - Ven)	/	Ecrans trains au départ	/
	- Heures d'ouverture (Sam, dim, fériés)	/	Affiches jaunes	/
	Salle d'attente	/	Toilettes	/
	- Heures d'accueil (Lun - Ven)	/	Restauration	/
	- Heures d'accueil (Sam, dim, fériés)	/	Commerces	/
	Places assises	/		
	<p>Notes : Cela fera bientôt trente ans que le guichet de la gare a fermé. Le bâtiment, transformé en logements, ne trahit pas son passé ferroviaire. Seule une pancarte dans le bleu SNCB indiquant « Gare de Roux » au-dessus d'une ouverture au milieu gauche de l'édifice incite les voyageurs à s'aventurer vers les quais.</p>			



Avec le soutien
de la Wallonie



DEPARTEMENT DE LA STRATEGIE
DE LA MOBILITE
CELLULE FERROVIAIRE

INTERMODALITÉ

STATIONNEMENT	Places de parking (total)	+/- 30	CORRESPONDANCES	Trains	Non
	- type	Communal		Bus TEC	Non
	- gratuit ?	Oui		- horaires	/
	Places pour vélos (couvertes)	0		- nombre de lignes	0
	Places pour vélos (non couvertes)	0		- ligne(s) Express	Oui
	- occupation (couvert + non couvert)	/		Taxis	Non
	- gratuit ?	/		RAVeL	Oui
	Voitures partagées	Non		- Signalisation RAVeL	Non
	Vélos partagés / Trotinettes	Non		Autres itinéraires promenades	Non
	<p>Notes : Dans ses relevés, la SNCB indique le chiffre de 10 places de stationnement pour voitures. Celles-ci ne pouvant se situer que sur la place devant la gare dont la gestion est communale, et aucune indication visible ne semblant réserver une partie de la capacité aux usagers de la SNCB, nous estimons librement la capacité réelle à +/- 30 places tout en notant que le revêtement de la place est vraiment en très mauvais état. En revanche, le râtelier pour le stationnement des vélos, qui se trouvait dans le couloir sous voies à gauche après l'automate, a disparu.</p>			<p>Notes : Une correspondance avec le bus 41 du TEC (Charleroi-Courcelles-Gosselies-Jumet) est possible à l'arrêt « Roux S.N.C.B. » situé sous le pont de chemin de fer, à 150m du PANG.</p>	

INFRASTRUCTURE ET ÉQUIPEMENT

INFRASTRUCTURE	Nombre de voies à quais	5	EQUIPEMENT (QUAIS)	Abris de quais	Oui
	Nombre de quais	3		- Places assises sous abris	Oui
	- Hauteur	76 cm		Sièges/bancs (hors abris)	Non
	- Revêtement	Dalles		- Places assises (nombre)	0
	Eclairage LED	Oui		Automate(s) SNCB	Oui
	Ascenseur(s)	Non		Ecran(s) trains au départ	Non
	Escalator(s)	Non		Affiches jaunes	Oui
	Couloir sous voies	Oui		Haut-parleurs	Oui
	Passerelle surplombant voies	Non		Afficheurs de quai	Oui
	Traversée à niveau	Non		Panneaux nom de gare	Oui
	Passage à niveau	Non		Horloge(s)	Non
<p>Notes : La voie 1 est à l'usage exclusif des trains de marchandises entrant ou sortant de la gare de formation de Monceau. On accède aux quais par un long couloir sous voies qui a été repeint depuis notre dernière visite dans le même schéma couleurs qu'à Courcelles-Motte et Marchienne-au-Pont.</p>		<p>Notes: L'automate est situé à l'entrée du couloir sous voies. Les seules places assises se trouvent sur le quai séparant les voies 1 et 2, sur de longues banquettes de part et d'autre d'une cloison vitrée sous auvent à l'ancienne. Il n'y a aucun siège sur les deux autres quais, où s'arrête pourtant la grande majorité des trains faisant arrêt à Roux. Les poubelles sont de la dernière génération. Il y a des affiches jaunes sur chacun des trois quais.</p>			



Avec le soutien
de la Wallonie



DEPARTEMENT DE LA STRATEGIE
DE LA MOBILITE
CELLULE FERROVIAIRE

PMR	Parking PMR	Oui	SÉCURITÉ ET PROPRETÉ	Messages audio « Train en passage »	Oui
	- Nombre	1		Connexion mobile/4G	5/5
	Accueil PMR	Non		Borne d'appel d'urgence	Non
	Facilité accès gare	Non		Caméra(s) de sécurité	Non
	Facilité accès quais	Non		Affiche numéro Securail	Non
	- Tous les quais ?	/		Clôtures entre les voies	Non
	Dalles podotactiles	Non		Tapis anti-trespassing	Non
	Rampe mobile	Non		Vandalisme, tags et graffiti	Peu
	Boucle d'induction	Non		Etat de propreté général	7/10
Notes : La gare de Roux n'est que très peu accessible aux personnes à mobilité réduite.		Notes: Nette amélioration au niveau de la propreté, peut mieux faire au niveau de la sécurité (voir plus bas).			

EN IMAGES

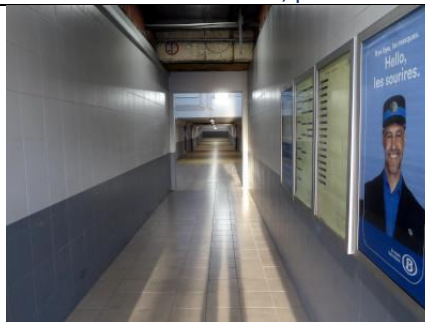
ABORDS, ACCÈS ET ACCUEIL EN GARE

L'entrée de la gare reste péniblement identifiable depuis la place et même depuis la rue passant devant. Pas de totem ni drapeaux SNCB, et la seule pancarte annonçant qu'il y a une halte ferroviaire est logée dans l'ombre du portail donnant accès au couloir sous voies. Cette pancarte est de surcroit mal éclairée à la tombée de la nuit. Il faut supposer que la SNCB ne dispose pas des autorisations nécessaires de la ville de Charleroi pour installer l'un ou l'autre dispositif permettant de mieux identifier la gare dans l'espace public... L'automate de vente de titres de transport est situé à gauche à l'entrée du couloir. Ce dernier, très large, a été repeint il y a quelques années et semble être nettoyé quotidiennement.

Seul un couloir traversant le bâtiment donne accès aux quais.



L'entrée du couloir sous voies, passé l'automate



L'automate, tout à l'entrée du couloir sous voies

PARKING ET CORRESPONDANCES

Il y a des places de stationnement en abondance devant la gare, et suffisamment d'espace pour qu'une voiture s'arrête sans gêner la circulation et dépose un voyageur devant prendre le train. Une place pour PMR est prévue devant la gare. Il n'y a par contre plus de râtelier à l'entrée du couloir sous voies pour le stationnement des vélos. En période de travaux nécessitant l'arrêt temporaire de la desserte des trains, les bus de remplacement s'arrêtent devant la gare. En revanche, les bus du TEC de Charleroi ne s'arrêtent pas à la gare, la halte la plus proche étant située 150 mètres plus bas, sous le pont du chemin de fer.

Un vaste parking sur la place devant la gare



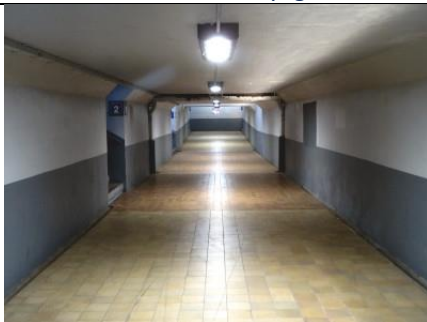
Une seule place de stationnement pour PMR



BÂTIMENT, SALLE D'ATTENTE ET GUICHET(S)

L'imposant bâtiment de gare a perdu sa vocation ferroviaire il y a une trentaine d'années et a été transformé en logements. Son seul usage au service des chemins de fer aujourd'hui est de permettre la traversée vers les voies dans un couloir situé sous celles-ci. Il est intéressant de noter qu'avant la Deuxième Guerre Mondiale, les voies ont été surélevées et que la gare était située de l'autre côté d'un passage à niveau coupant la rue des Alliés, là où se tient aujourd'hui le pont de chemin de fer.

Le couloir sous voies est la seule partie du bâtiment accessible aux voyageurs



L'imposant bâtiment, reconverti en appartements, domine l'espace en contrebas de la voie 1

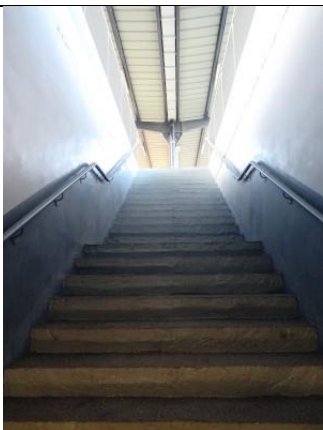


Le couloir sous voies se prolonge au-delà du bâtiment pour donner accès aux quais. Entre le bâtiment et les quais, il passe sous un puits de lumière, visible ici depuis la voie 1, bien illuminé alors que tombe la nuit

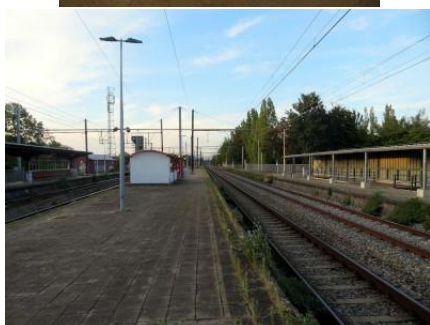
QUAIS : ACCÈS ET ÉQUIPEMENT

Dans le couloir sous voies, on accède aux deux premiers quais par un escalier situé sur la gauche, tandis que des escaliers à gauche et à droite permettent la montée vers le dernier quai, celui bordant la voie 5. Le revêtement de quai est partagé entre des dalles, pour leur partie située à hauteur du bâtiment, et de la cendrée pour les segments s'étirant de part et d'autre de celui-ci. L'équipement des quais est très spartiate, ce qui tranche fortement avec leur longueur et leur largeur. On ne trouve aucun siège le long des voies 3 à 5, où embarquent pourtant les voyageurs le week-end majoritairement et en semaine parfois. Par intempéries, les voyageurs attendant leur train à la voie 3 ou 4 ne trouveront pour abri que la coupole défraîchie surplombant l'escalier. Paradoxalement, ils trouveront de longs bancs le long des voies 2 et 1, cette dernière n'étant empruntée que par les trains de marchandises entrant ou sortant de la gare de Monceau. Des affiches jaunes sont présentes sur chaque quai, et les haut-parleurs diffusent régulièrement des annonces invitant les voyageurs à se tenir éloignés des bords des quais. En fin de visite, la nuit est tombée, permettant de vérifier que l'éclairage LED des quais fonctionnait de manière optimale.

Escalier donnant accès aux voies 1 et 2



Escalier donnant accès aux voies 3 et 4



Vue du quai séparant les voies 3 et 4 vers Courcelles



Vue du quai bordant la voie 5 vers Marchienne



Poubelle nouvelle génération du côté de la voie 4



Dalles de quai et ligne jaune de sécurité presque effacée

Long banc sous auvent à la voie 2



Auvent de la voie 5 sans le moindre siège



Les quais s'éclairent à la nuit tombante



Vue transversale des voies 2-5 la nuit tombée

INFORMATION AUX VOYAGEURS

L'information aux voyageurs en gare de Roux est suffisante, tant dans l'affichage des numéros de quais que dans la présence d'affiches jaunes sur chaque quai ou par le biais d'annonces vocales bien audibles et régulières. L'ajout sur l'écran de l'automate du widget affichant l'horaire des trains au départ est particulièrement utile dans un point d'arrêt comme Roux, malgré les limites actuelles de ce widget, notamment dans l'intégration des retards et suppressions de trains.

Panneau non éclairé annonçant la gare de Roux



L'horaire des trains au départ affiché sur l'automate



Affiches jaunes sur le quai des voies 3 et 4



Avec le soutien de la Wallonie



DEPARTEMENT DE LA STRATEGIE DE LA MOBILITE CELLULE FERROVIAIRE

DESSERTTE

Le point d'arrêt non gardé (PANG) de Roux est desservi:

EN SEMAINE, entre 4h35 et 1h12, par

- les trains S de la liaison S19 (Charleroi-Sud – Brussels Airport-Zaventem), à cadence horaire, dans chaque sens ;
- une paire de trains omnibus S1, circulant exceptionnellement entre Charleroi-Sud et Anvers-Central, et retour, très tôt le matin (Charleroi-Anvers) et très tard le soir (Anvers-Charleroi) ;
- et un renfort de trains P aux heures de pointe ;

LE WEEK-END, entre 6h47 et 23h13, par

- des trains L de la liaison locale circulaire Charleroi-Sud – La Louvière-Sud – Charleroi-Sud, circulant toutes les deux heures dans chaque sens.

REMARQUES PARTICULIÈRES

- Le délai entre l'annonce vocale d'un train en passage à la voie 4 et le passage réel du train, le plus souvent un IC circulant vers Luttre à vitesse élevée, est vraiment très court. Ce point devrait être amélioré dans le cadre d'une meilleure sécurisation des installations.
- Les lignes jaunes indiquant la distance minimum de sécurité à laquelle les voyageurs doivent se tenir sur les quais pour éviter d'être happés par un train circulant à vitesse élevée sont presque effacées.
- Sur base de remontées du terrain et d'observations personnelles propres, le portail donnant accès à la piste de service pour les véhicules d'inspection d'Infrabel et de ses sous-traitants, situé directement à gauche du bâtiment de gare, reste très souvent ouvert entre deux visites d'inspection. Des intrusions le long des voies, et même plusieurs actes de vandalisme ont été constatés à Roux dernièrement. En l'absence de caméras de sécurité, ne peut-on vraiment pas s'assurer que ce portail soit fermé quand les équipes d'inspection et de travaux ne sont pas sur le terrain ?
- Quelques jours après la visite du point d'arrêt, les anciens dispositifs (piquet + globe) accueillant les affiches jaunes sur chaque quai ont été remplacés par les nouveaux panneaux gris à quatre fenêtres.

EVALUATION

Les visites précédentes avaient fait état d'une station en piteux état, avec un couloir sous voies tagué de façon agressive, des odeurs d'urine et une propreté laissant franchement à désirer avec des mégots partout et de nombreuses canettes de bière dans les escaliers menant aux quais. Sur ce point-là, l'amélioration est notable et indéniable : le couloir a été repeint et est resté vierge de tags tapageurs, et on devine que les installations sont visitées et nettoyées chaque jour ou presque par les services compétents de la SNCB.

Les longues d'années d'errance ont fait fuir de nombreux voyageurs, et la fréquentation actuelle du point d'arrêt reste fortement en-deçà d'un potentiel qui peut être estimé sur base du tissu démographique environnant et de la disponibilité d'espaces de stationnement gratuits à proximité immédiate de la gare. Voilà sans doute pourquoi la SNCB reste frileuse dans l'équipement du lieu. La période COVID n'ayant eu aucun effet positif sur la fréquentation des trains et des gares, il faudra sans doute attendre encore plusieurs années avant que le nombre de voyageurs en gare de Roux ne reparte à la hausse.



Avec le soutien
de la Wallonie



DEPARTEMENT DE LA STRATEGIE
DE LA MOBILITE
CELLULE FERROVIAIRE

Cela ne devrait pourtant nullement empêcher la SNCB de faire davantage la promotion du point d'arrêt, qui permet d'atteindre Charleroi, Nivelles, Braine-l'Alleud, le quartier européen à Bruxelles et l'aéroport de Zaventem en ligne directe. A condition, bien entendu, qu'elle prenne pleinement conscience des erreurs du passé et poursuive son travail de sécurisation des lieux, en soignant notamment les aspects figurant dans les Remarques particulières ci-dessus. Et qu'elle n'oublie pas le confort des voyageurs lorsque les conditions météo sont défavorables ou que ses trains sont en retard... Ne pas le faire reviendrait à continuer à punir les habitants de Roux et les priver d'un niveau de service disponible en de nombreux endroits.



Passage à Roux voie 4 à toute allure d'une courte rame de voitures M6, voiture-pilote en tête, assurant le train IC3120 (Charleroi-Bruxelles-Anvers) le dimanche 28 août 2022.

Le contenu de cette fiche n'engage que l'asbl navetteurs.be. Pour tout commentaire, veuillez écrire à contact@navetteurs.be.



Avec le soutien
de la Wallonie



DEPARTEMENT DE LA STRATEGIE
DE LA MOBILITE
CELLULE FERROVIAIRE



Avec le soutien
de la Wallonie



DEPARTEMENT DE LA STRATEGIE
DE LA MOBILITE
CELLULE FERROVIAIRE