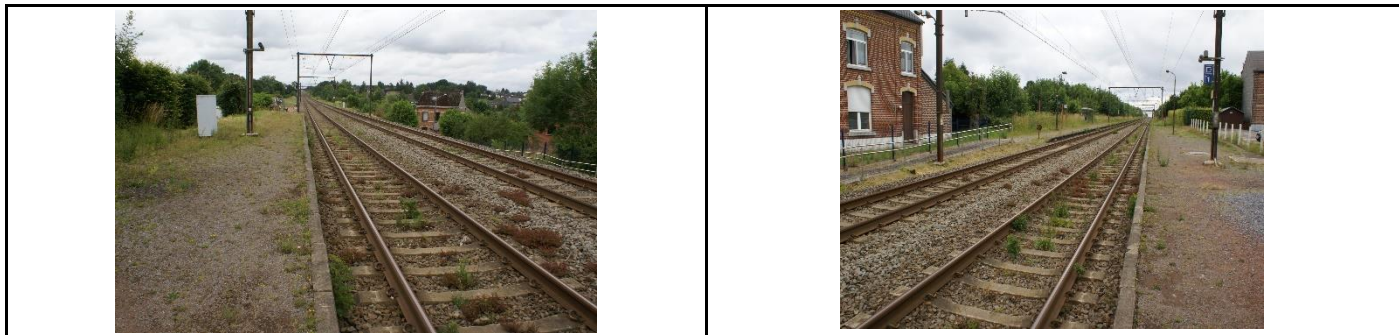


LONZÉE

Adresse	Rue de la Gare, 5030 Lonzée	Ligne SNCB	Bruxelles – Ottignies – Namur.
Visite	20/06/2022 à 11h30 par NAV12	161.	

GARE

PANG



Note : Sauf mention contraire, les données et images figurant dans cette fiche sont celles qui ont été captées le jour de la visite de terrain, tel qu'indiqué ci-dessus.

TABLEAU SYNTHÉTIQUE

FRÉQUENTATION :

Les comptages SNCB de 2022 indiquent un nombre moyen quotidien de :

184 voyageurs en semaine

18 le samedi et

17 le dimanche.

BÂTIMENT DE GARE : Non

Accessible aux voyageurs : /

BÂTIMENT	Guichets	/	Automate(s) SNCB	/
	- Heures d'ouverture (Lun - Ven)	/	Ecrans trains au départ	/
	- Heures d'ouverture (Sam, dim, fériés)	/	Affiches jaunes	/
	Salle d'attente	/	Toilettes	/
	- Heures d'accueil (Lun - Ven)	/	Restauration	/
	- Heures d'accueil (Sam, dim, fériés)	/	Commerces	/
	Places assises	/		
	Notes : /			

INTERMODALITÉ



Avec le soutien
de la Wallonie



DEPARTEMENT DE LA STRATEGIE
DE LA MOBILITE
CELLULE FERROVIAIRE

STAT IONNEMENT	Places de parking (total)	10	CORRESPONDANCES	Trains	Non
	- type	SNCB		Bus TEC	Non
	- gratuit ?	Oui		- horaires	/
	Places pour vélos (couvertes)	6 de chaque côté		- nombre de lignes	
	Places pour vélos (non couvertes)	0		- ligne(s) Express	/
	- occupation (couvert + non couvert)	10%		Taxis	Non
	- gratuit ?	Oui		RAVeL	Non
	Voitures partagées	Non		- Signalisation RAVeL	Non
	Vélos partagés / Trotinettes	Non		Autres itinéraires promenades	Non
	Notes :			Notes :	

INFRASTRUCTURE ET ÉQUIPEMENT

INFRASTRUCTURE	Nombre de voies à quais	1	EQUIPEMENT (QUAIS)	Abris de quais	Oui
	Nombre de quais	2		- Places assises sous abris	Oui
	- Hauteur	28 cm		Sièges/bancs (hors abris)	Oui
	- Revêtement	Cendrée/gravier		- Places assises (nombre)	3
	Eclairage LED	Non		Automate(s) SNCB	Oui
	Ascenseur(s)	Non		Ecran(s) trains au départ	Non
	Escalator(s)	Non		Affiches jaunes	Oui
	Couloir sous voies	Non		Haut-parleurs	Oui
	Passerelle surplombant voies	Non		Afficheurs de quai	Oui
	Traversée à niveau	Non		Panneaux nom de gare	Oui
	Passage à niveau	Non		Horloge(s)	Non
				Poubelles	Oui
Notes : Il faut descendre sur la route et passer sous un pont afin de pouvoir accéder à l'autre quai.			Notes:		

PERSONNES A MOBILITÉ RÉDUITE

SÉCURITÉ ET PROPRETÉ

PMR	Parking PMR	Non	SÉCURITÉ ET PROPRETÉ	Messages audio « Train en passage »	Oui
	- Nombre			Connexion mobile/4G	4/5
	Accueil PMR	Non		Borne d'appel d'urgence	Non
	Facilité accès gare	Non		Caméra(s) de sécurité	Non
	Facilité accès quais	Rampe		Affiche numéro Securail	Oui
	- Tous les quais ?	Oui		Clôtures entre les voies	Non
	Dalles podotactiles	Non		Tapis anti-trespassing	Non
	Rampe mobile	Non		Vandalisme, tags et graffiti	Très peu
	Boucle d'induction	Non		Etat de propreté général	8/10
	Notes : Rampe accessible au PMR mais assez inclinée malgré les différents plateaux.				



Avec le soutien
de la Wallonie



DEPARTEMENT DE LA STRATEGIE
DE LA MOBILITE
CELLULE FERROVIAIRE

EN IMAGES

ABORDS, ACCÈS ET ACCUEIL EN GARE

Accès via la route et un escalier, via le parking ou une nouvelle rampe.



PARKING ET CORRESPONDANCES

Rien pour les PMR.



BÂTIMENT, SALLE D'ATTENTE ET GUICHET(S)

Néant.

QUAIS : ACCÈS ET ÉQUIPEMENT



Avec le soutien
de la Wallonie



DEPARTEMENT DE LA STRATEGIE
DE LA MOBILITE
CELLULE FERROVIAIRE



INFORMATION AUX VOYAGEURS



Avec le soutien
de la Wallonie



DEPARTEMENT DE LA STRATEGIE
DE LA MOBILITE
CELLULE FERROVIAIRE

DESSERTTE

Le point d'arrêt non gardé (PANG) de Lonzée est desservi:

EN SEMAINE, entre 6.18 et 22.38, par

- les trains L de la liaison Bruxelles - Namur, à cadence horaire, dans chaque sens ;
- et un renfort de trains P aux heures de pointe.

LE WEEK-END, entre 6.38 et 21.19, par

- des trains L de la liaison Bruxelles - Namur, 1 train / 2 h dans chaque sens.

REMARQUES PARTICULIÈRES

- Un rack pour vélos de chaque côté des voies.
- Amélioration d'un accès permettant le passage plus aisé des PMR.
- Dommage l'absence d'une place au moins pour ces PMR sur le parking voitures.

EVALUATION

Pour un arrêt pas trop fréquenté ce n'est pas si mal, nous avons vu pire.

Le contenu de cette fiche n'engage que l'asbl navetteurs.be. Pour tout commentaire, veuillez écrire à contact@navetteurs.be.



Avec le soutien
de la Wallonie



DEPARTEMENT DE LA STRATEGIE
DE LA MOBILITE
CELLULE FERROVIAIRE